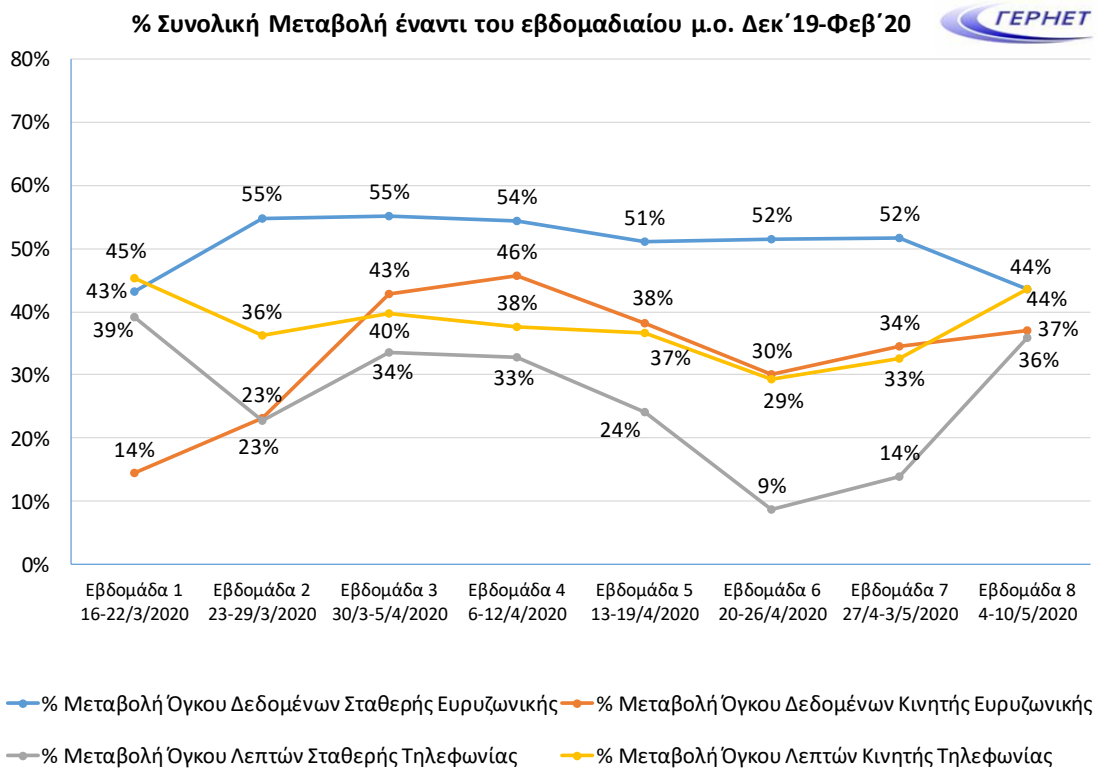


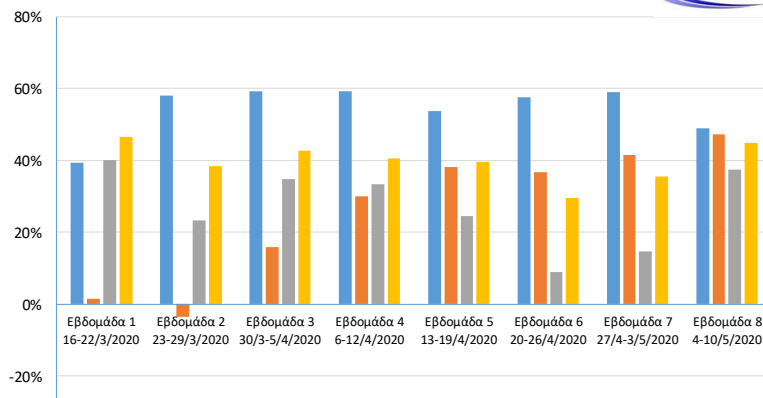
Στο γραφικό που ακολουθεί αποτυπώνεται η συνολική % μεταβολή μετά από 8 εβδομάδες μετρήσεων. Οι διαφοροποιήσεις στους όγκους της περιόδου 4-10 Μαΐου, συμπίπτουν με την εφαρμογή των πρώτων μέτρων επιστροφής στην ομαλότητα.



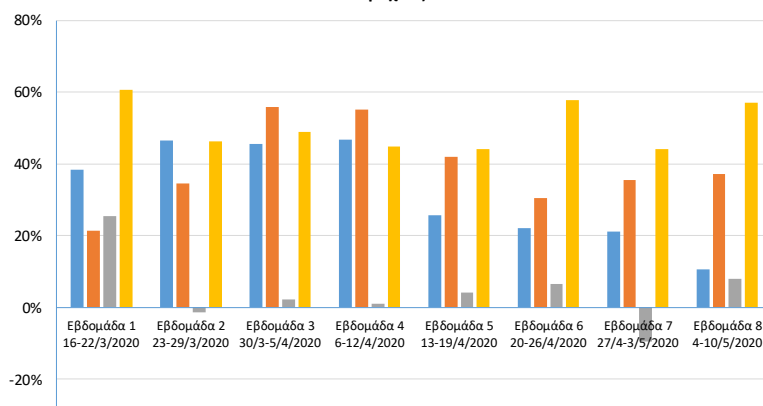
Οι % διακυμάνσεις ανά παροχέα ανά υπηρεσία εμφανίζονται στα γραφικά που ακολουθούν.

ΓΕΡΝΕΤ, 13 Μαΐου 2020

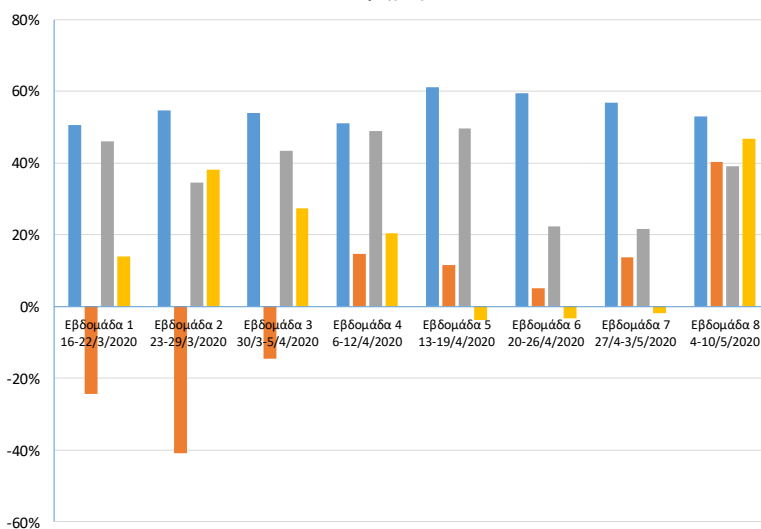
Παροχές Α



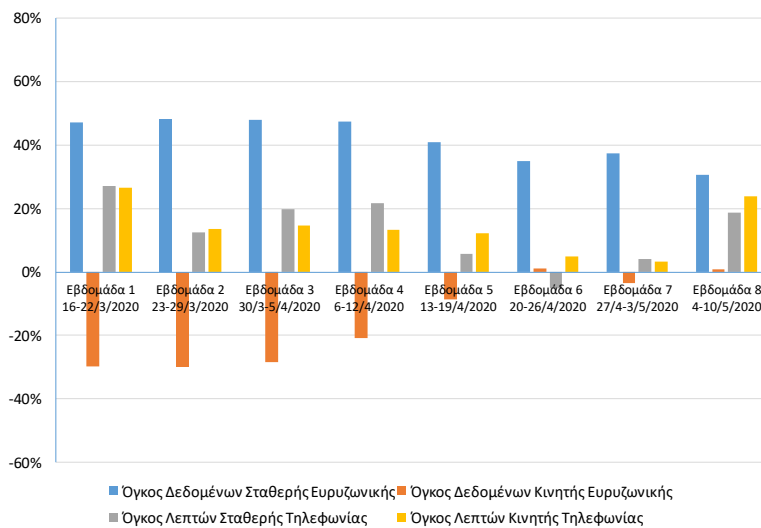
Παροχές Β



Παροχές Γ



Παροχές Δ



■ Ογκος Δεδομένων Σταθερής Ευριζωνικής
 ■ Ογκος Δεδομένων Κινητής Ευριζωνικής
■ Ογκος Λεπτών Σταθερής Τηλεφωνίας
 ■ Ογκος Λεπτών Κινητής Τηλεφωνίας